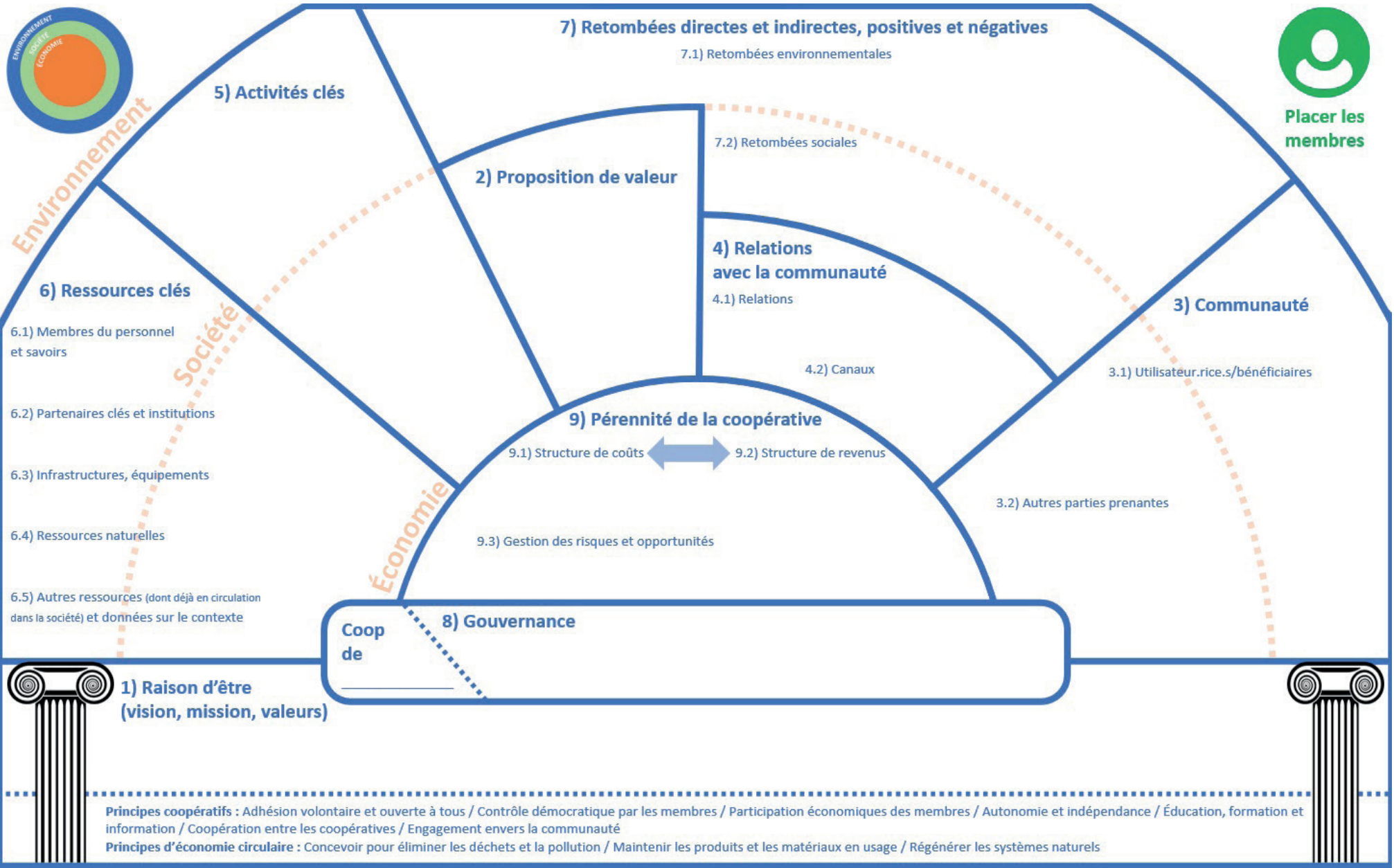


Placer les membres



Principes coopératifs : Adhésion volontaire et ouverte à tous / Contrôle démocratique par les membres / Participation économiques des membres / Autonomie et indépendance / Éducation, formation et information / Coopération entre les coopératives / Engagement envers la communauté

Principes d'économie circulaire : Concevoir pour éliminer les déchets et la pollution / Maintenir les produits et les matériaux en usage / Régénérer les systèmes naturels

